



04 77 43 83 26
musee-mine.saint-etienne.fr



Dossier pédagogique



L'exploration des sens

Cycles 2 et 3
Visite adaptée et réservée aux
enfants inscrits en ULIS

Présentation de l'animation

Ce dossier est spécifique à l'animation «**L'exploration des sens**». Il peut vous être utile pour préparer avec vos élèves votre venue au musée et approfondir l'animation en classe.

De nombreux **visuels** et des **dossiers pédagogiques** plus généralistes sur Couriot et son histoire sont disponibles en téléchargement sur le **site Internet** :

www.musee-mine.saint-etienne.fr
rubrique «Ressources pédagogiques»

Cette animation **d'1h30** est proposée aux élèves **scolarisés en Unités Localisées pour l'Inclusion Scolaire (ULIS)**.

L'animation propose **un parcours tactile** éveillant les **différents sens** tout en permettant de lier le **commentaire** et **l'approche ludique** de l'univers de la mine.

Plongés dans l'atmosphère sombre et bruyante de la galerie de mine reconstituée et **équipés de leur propre lampe**, **les élèves ressentiront** les conditions de travail des mineurs.

Cette visite guidée permet d'éveiller 4 sens :



La vue

Le musée a conservé les bâtiments de cet ancien site minier comme à sa fermeture. Les élèves sont immergés dans l'univers de la mine.



Le toucher

De nombreux objets sont manipulés par les élèves tout au long de la visite.



L'ouïe

Des bruitages des machines et des outils sont reproduits dans la galerie de mine reconstituée, il en est de même pour l'ascenseur.



L'odorat

Dans les espaces patrimoniaux du musée, il perdure des odeurs d'huile provenant des machines.

Déroulement de l'animation

Tout au long de la visite, **les différents sens seront mis en éveil et le ressenti des élèves sera développé.**

La visite commence par une introduction sur la **formation du charbon**. Les élèves examinent des échantillons pour comprendre les caractéristiques de cette source d'énergie.

Ensuite, un passage est prévu dans le «**lavabo**», vestiaire des mineurs, où une partie de l'équipement sera accessible et les élèves pourront les toucher et comprendre leur utilité.

Les enfants continuent la visite dans **la lampisterie** où ils découvrent les lampes des mineurs.

Pour une meilleure immersion, les élèves s'équipent d'un casque de sécurité sur lequel est fixée une lampe frontale électrique et le gardent tout au long de la visite dans la galerie de mine.



Le groupe s'achemine ensuite sur la **passerelle** d'où l'on décrit **le paysage de la mine**.

Les élèves découvrent les **cages d'ascenseur** qu'empruntaient les mineurs, et ils descendent ensemble dans la galerie de mine reconstituée.

Au cours de la visite de **la galerie de mine**, grâce aux commentaires du médiateur culturel, les élèves tenteront de ressentir les **différentes ambiances** que l'on trouvait sur les chantiers modernes : le bruit, la chaleur, les poussières, la pénombre ...

Pour être en cohérence avec l'ensemble de la visite, il n'y a que la partie moderne de la galerie qui sera visitée et expliquée.

Les accompagnateurs

Les parents qui vous accompagnent dans cette sortie doivent encadrer le groupe d'enfants et assurer la discipline. Merci de leur expliquer qu'ils ne sont pas là seulement pour suivre une visite guidée.

PRÉPARER VOS ÉLÈVES À LA DÉCOUVERTE DU MUSÉE :

les particularités du site Couriot

Vos élèves vont découvrir le Parc-Musée de la mine installé dans **une ancienne mine de charbon**. Ce lieu comporte ainsi des **particularités** : des **escaliers**, une **passerelle en hauteur**, un **ascenseur**, une **galerie de mine souterraine**,...

Pendant la visite guidée, les enfants vont traverser des salles en surface et descendre dans une galerie de mine souterraine, reconstituée.

Il nous semble important que les élèves connaissent ces spécificités, avant leur venue.

La galerie de mine

La galerie reconstituée permet aux élèves de s'immerger dans l'univers souterrain.

Afin de la rendre réaliste, tout a été reconstitué à l'identique : les **outils** et **silhouettes de mineurs** mis en situation, le **sol irrégulier**, le **bruitage** reconstituant les sons de la mine (marteau piqueur, wagonnets...) et la **pénombre**.



Le casque

Par mesure de sécurité, les enfants doivent porter un **casque** dans la galerie de mine.

Celui-ci possède une **jugulaire** permettant de le **régler** à la taille de l'enfant. Les adultes sont mis à contribution pour aider les enfants à s'équiper.



L'ascenseur

Pour descendre dans la galerie de mine, le groupe d'élèves s'installe dans l'ascenseur. La descente dure une minute. Il ressemble à un ascenseur d'origine mais c'est un décor. Le bruitage est une simulation.



Le train

Le train électrique tire 4 wagonnets dans lesquels les enfants s'installent. Par mesure de sécurité ils doivent rester assis tout le long du trajet qui dure une minute. La suite de la visite s'effectue à pied.



Les espaces ne sont pas chauffés et la galerie de mine est humide.
Merci d'indiquer aux enfants de porter des vêtements chauds, quelle que soit la saison.

LE LAVABO : l'équipement du mineur au XX^e siècle

Le **grand lavabo** est le vestiaire des mineurs. Les élèves y découvrent l'**équipement de sécurité** composé d'un **bleu de travail**, d'une **ceinture**, d'un **casque**, de **bottes** et de **gants**.

Cet ensemble de protection était déposé dans des paniers en métal, **suspendus au plafond** afin de libérer de l'espace au sol.

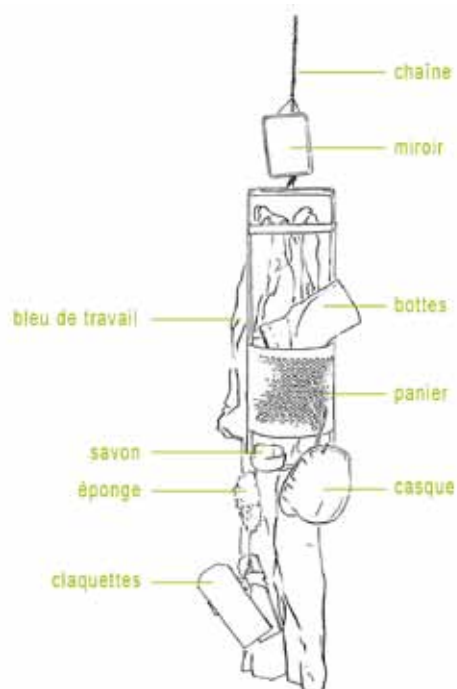
Les élèves pourront toucher certains éléments de l'équipement du mineur après avoir fait descendre un panier.



Le lavabo du Puits Couriot
©Florian Kleinfenn



Silhouette d'un mineur de fond
Puits Couriot / Parc-Musée de la mine



Le panier du mineur et son contenu
Puits Couriot / Parc-Musée de la mine



Le pantalon ou «bleu de travail»



Les gants de protection



Les bottes de sécurité



Le casque de sécurité

LA LAMPISTERIE : l'éclairage du mineur

Une fois le mineur habillé de son équipement de protection, il se rend dans la **lampisterie** afin de récupérer sa **lampe** qu'il accroche à son **casque** et à sa **ceinture**.
Le voilà prêt pour descendre sous terre. Le poste commence !



La lampisterie
© Florian Kleinfenn



La lampe électrique
Puits Couriot / Parc-Musée de la mine



Des mineurs de fond
Puits Couriot / Parc-Musée de la mine

Au cours de la visite, le **médiateur allumera une lampe électrique** afin que les élèves comprennent le fonctionnement.

Dans la lampisterie, les enfants seront équipés d'un casque sur lequel est fixée une lampe frontale électrique.

LA DESCENTE PAR LA CAGE : l'accès dans la galerie de mine

Après une brève lecture de paysage avec l'aide d'anciennes photographies du site, les élèves arriveront à l'intérieur du **chevalement** : «**la recette**», lieu qui fait la lien entre le **jour** (la surface) et le **fond** (l'ensemble des galeries souterraines).



Mineurs remontant du fond au Puits Couriot
Tirage des Houillères du Bassin de la Loire
© Collection particulière



Mineurs attendant dans une cage
Tirage des Houillères du Bassin de la Loire
© Collection particulière



Mineurs sortant de la cage
Tirage des Houillères du Bassin de la Loire
© Collection particulière



Les enfants en visite

LA GALERIE : le travail souterrain

Le mineur travaille **sous terre**. Il descend à l'intérieur d'un **puits** avec l'**ascenseur**. Puis il circule dans une **galerie** (le travers-banc) à bord d'un **train électrique** pour rejoindre le **chantier au charbon**, appelé aussi la **taille**. C'est là qu'il utilise un **marteau-piqueur** pour casser le charbon et décrocher des **blocs**.

Equipés de leur lampe, les élèves essayeront à leur tour de **ressentir les différentes ambiances** que l'on trouvait sur les chantiers modernes : bruit, chaleur, poussières, pénombre ...



Mineurs dans un travers-banc
Tirage des Houillères du Bassin de la Loire
Puits Couriot / Parc-Musée de la mine



Piqueur sur le front de taille
Tirage des Houillères du Bassin de la Loire
Puits Couriot / Parc-Musée de la mine



Mineurs sur un chantier d'abattage
Tirage des Houillères du Bassin de la Loire
Puits Couriot / Parc-Musée de la mine



Marteau-piqueur / détail
Tirage des Houillères du Bassin de la Loire
Puits Couriot / Parc-Musée de la mine

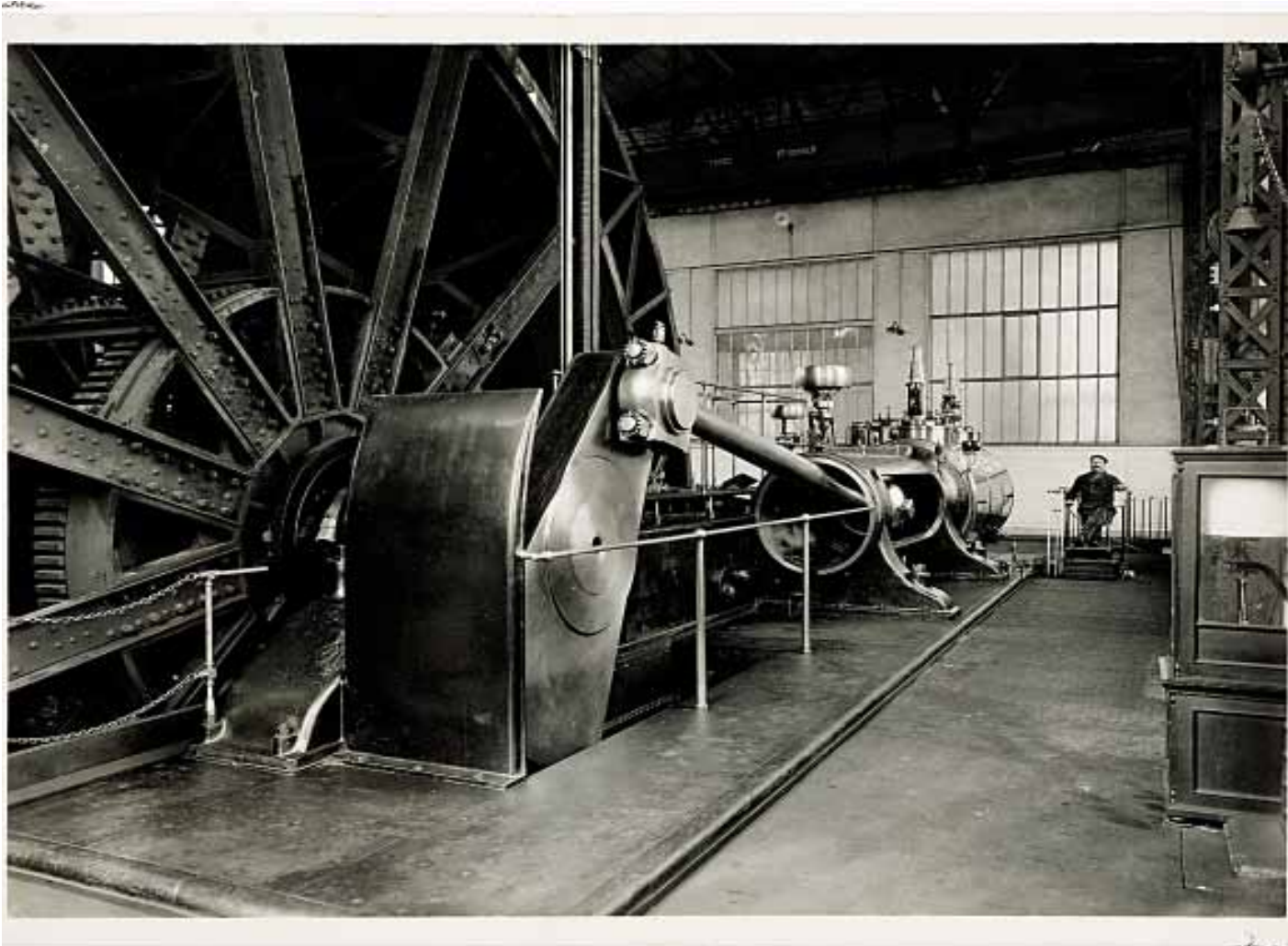
UN POINT STRATEGIQUE : la salle des machines

Dernier arrêt pour les élèves dans la **salle des machines** avec son imposante architecture et ses installations d'époque, qui prolongeront encore, l'espace d'un instant, l'immersion dans l'univers de la mine.

La salle de la **machine d'extraction**, sans laquelle le charbon et les mineurs ne peuvent remonter à la surface, joue un rôle majeur dans l'univers de la mine.

Aujourd'hui silencieuse et calme, on a du mal à imaginer les machinistes qui oeuvraient dans cette salle tout en faisant pourtant un travail qui demandait rythme, précision et attention.

Seules les odeurs, d'huile et de graisse qui persistent encore de nos jours témoignent de l'activité qui régnait dans cette salle.



La machine d'extraction à vapeur, 1922
Archives départementales de la Loire